



Semmelweisstraße 5  
82152 Planegg  
+49 (0)89 - 85 89 63 - 0  
mj@wander-immobilien.de  
www.wander-immobilien.de



## Inhalt - Flächenupdate - Oktober 2020

- Seite 2 Büro – Semmelweisstraße 8 | Planegg
- Seite 4 Büro – Bunsenstraße 1 | Martinsried



# Semmelweisstraße 8

## Büro

**Adresse:** Semmelweisstraße 8, Haus I  
82152 München - Planegg

**Mietfläche:** ca. 146 m<sup>2</sup>

**Bezugsfrei:** 01.01.2021

---

## Mietpreis:

**Büro:** netto 11,90 €/m<sup>2</sup>/p.m.  
--> je nach Anforderung des Mieters  
zzgl. Betriebskostenvorauszahlung netto 2,00 €/m<sup>2</sup>/p.m.  
zzgl. der gesetzlich geltenden MwSt. (derzeit 16 %)

**Stellplätze:** netto 55,00 €/Stk. im Freigelände  
netto 65,00 €/Stk. im Tiefgarage

## Keyfacts Standort:

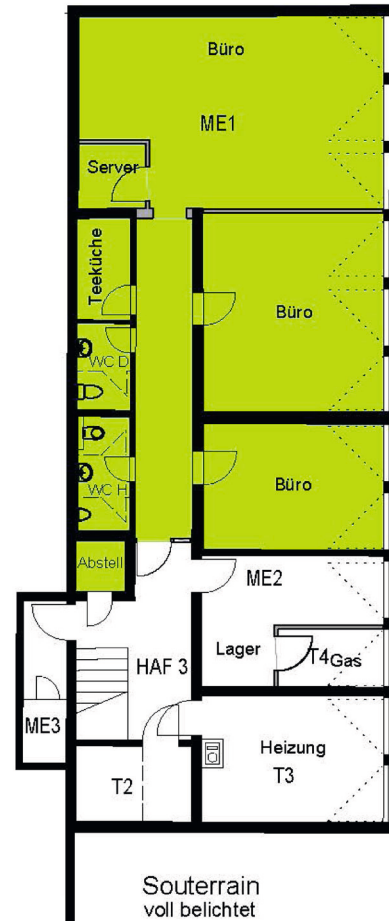
- ÖPNV ist fußläufig erreichbar (Bus)
- S-Bahn-Station Gräfelfing und Planegg mit Bus erreichbar
- Einzelhandelsnahversorgung, Mittagsverpflegung 200 m fußläufig



**WANDER**  
IMMOBILIEN

**Legende:**

 Büro



Souterrain, ca. 146 m<sup>2</sup>

**Flächengröße:** Souterrain, ca. 146 m<sup>2</sup>

**Bodenbelastung:** ca. 500 kg/m<sup>2</sup> – ca. 1t/m<sup>2</sup>

**Gewerbesteuer:**

- Planegg und Martinsried: 310 %
- > Vergleich hierzu München: 490 %

**Anbindung:**

- ÖPNV ist fußläufig erreichbar (Bus)
- S-Bahn-Station: Gräfelfing und Planegg mit Bus erreichbar

 **WANDER**  
IMMOBILIEN



# Bunsenstraße 1

## Büro

**Adresse:** Bunsenstraße 1  
82152 Martinsried

**Mietfläche:** ca. 190 m<sup>2</sup>

**Bezugsfrei:** 01.07.2020

---

## Mietpreis:

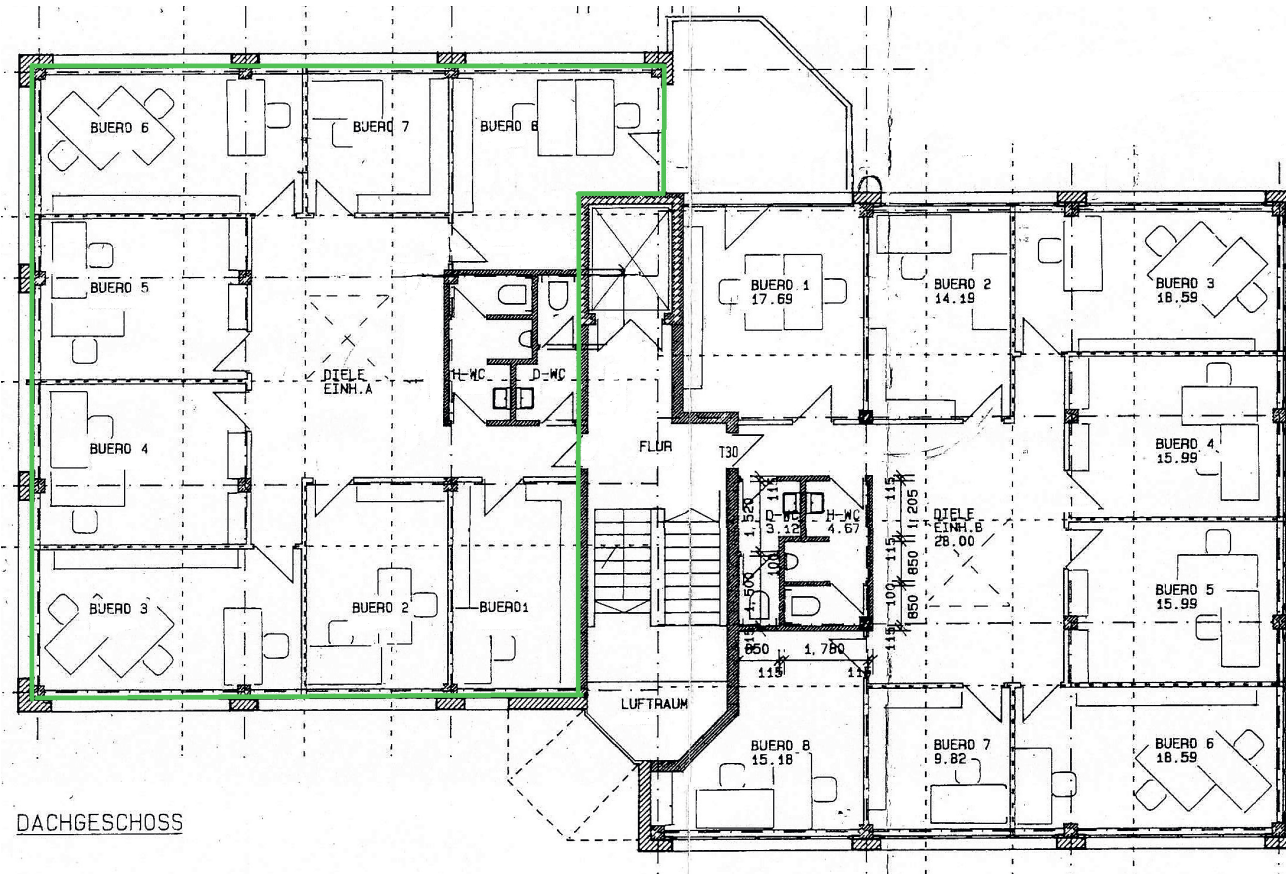
**Büro:** netto pauschal 3.500,00 €/p.m.  
inkl. Strom, alle Betriebskosten, WC-Reinigung, EDV  
zzgl. 2. Stellplätze, gesetzlich geltende MwSt. (derzeit 16 %)

## Keyfacts Standort:

- gemeinsame Nutzung von Besprechungsraum und Dachterrasse möglich
- ÖPNV ist fußläufig erreichbar (Bus)
- Einzelhandelsnahversorgung, Mittagsverpflegung ca. 500 m fußläufig

Legende:

 Büro



2. OG ca. 190 m<sup>2</sup>

**Flächengröße:** 2. OG ca. 190 m<sup>2</sup>

**Bodenbelastung:** ca. 500 kg/m<sup>2</sup>

**Raumhöhe:** ca. 2,70 m

**IT:** abhängig von den Anforderungen des Mieters, mind. cat 5

**Gewerbesteuer:**

- Planegg und Martinsried: 310 %
- > Vergleich hierzu München: 490 %

**Anbindung:**

- ÖPNV ist fußläufig erreichbar (Bus)
- S-Bahn-Station: Gräfelfing und Planegg mit Bus erreichbar

 **WANDER**  
IMMOBILIEN